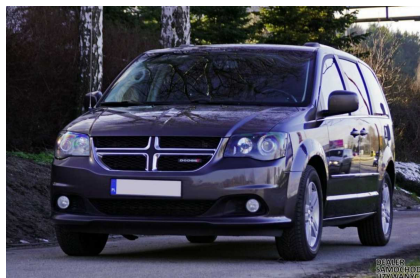




www.versus-auto.pl

3,6 Benzyna 287 Km , Super Stan , Pierwszy Właściciel

75 000 PLN



Marka	Dodge	Model	Grand Caravan
Typ nadwozia	Minivan	Typ paliwa	Benzyna
Rok produkcji	2017	Przebieg	172300
Kolor	Szary	Pojemność skokowa	3605
Moc	287	Skrzynia	Automatyczna hydrauliczna (klasyczna)
Napęd	Na przednie koła	Data pierwszej rejestracji	2017-01-01
Pierwszy właściciel	Tak	Liczba miejsc	5
Liczba drzwi	5		



- Radio
- Elektrycznie ustawiany fotel p...
- Podłokietniki - tył
- Elektryczne szyby przednie
- Kamera parkowania tył
- Wspomaganie kierownicy
- ESP
- Boczne poduszki powietrzne - p...

- Klimatyzacja automatyczna, dwu...
- Regul. elektr. podparcia łęd...
- Kierownica ze sterowaniem radi...
- Elektryczne szyby tylne
- Lusterka boczne ustawiane elek...
- Felgi aluminiowe 17
- Poduszka powietrzna kierowcy
- Kurtyny powietrzne - tył

- Tapicerka skórzana
- Regul. elektr. podparcia łęd...
- Kierownica wielofunkcyjna
- Tempomat
- Kontrola trakcji
- Opony zimowe
- Poduszka powietrzna pasażera
- Isofix (punkty mocowania fotel...

- Elektrycznie ustawiany fotel k...
- Podłokietniki - przód
- Czujnik deszczu
- Kontrola odległości z tyłu ...
- Lampy przeciwmgielne
- ABS
- Kurtyny powietrzne - przód

Dodge Grand Caravan 3.6L

Auto zarejestrowane i ubezpieczone w kraju. Samochód jest w 100% sprawny. Stan techniczny jest bardzo dobry, tak jak wizualny. Wszystkie części (w tym płyny, klocki hamulcowe oraz filtry) były wymieniane na czas, dzięki czemu samochód jest przygotowany do jazdy i można nim wracać do domu bez żadnych obaw. Dodge jest w bardzo dobrym stanie i dobrej konfiguracji wyposażeniowej. Caravan był regularnie serwisowany. Posiada znany ze swojej niezawodności silnik o pojemności 3,6 litra i mocy 287 KM, który idealnie współpracuje z automatyczną skrzynią biegów. Silnik jest suchy, bez wycieków i pracuje wzorowo. Wnętrze jest czyste i zadbane. Opony zimowe są w dobrym stanie. Dodge jest bardzo bogato wyposażony. Posiada system schowków, elektrycznie otwierane drzwi i klapę co czyni go bardzo dobrym rodzinnym, przestronnym autem, ale spełni się również w wielu innych zadaniach. Pewne auto, gotowe do jazdy i naprawdę godne polecenia.

Podstawowe Dane Techniczne

Silnik : Benzynowy o poj. 3,6l
Skrzynia biegów : Automatyczna
Przebieg - 173.000 km
Moc 287 KM
Napęd : na przednie koła
Liczba drzwi - 5
Liczba miejsc - 7

Podstawowe Wyposażenie :

Skórzana Tapicerka
ABS
Elektryczne szyby przednie i tylne
Elektrycznie otwierane drzwi i kłapa bagażnika

ASR (kontrola trakcji)

ESP (stabilizacja toru jazdy)

Gniazda USB

System Schowków w dachu

Monitor w dachu

Klimatyzacja automatyczna dwustrefowa
Elektrycznie ustawiane lusterka
Gniazdo Aux

Tempomat

Centralny zamek

Radio

Czujnik deszczu

Kamera cofania

Alu felgi z oponami zimowymi

Elektrycznie ustawiane fotele

Przyciemniane szyby i wiele innych ...

Więcej informacji:

Adam - tel. +48 666-608-065

Damian - tel. +48 530-170-495

ISTNIEJE MOŻLIWOŚĆ POZOSTAWIENIA AUTA W ROZLICZENIU.

Umożliwiamy Naszym klientom kompleksowe sprawdzenie samochodu

przed zakupem w dowolnie wybranej Stacji Kontroli Pojazdów lub Autoryzowanym Serwisie.

Samochód z gwarancją rozruchową GetHelp! na wszystkie usterki mechaniczne, elektryczne, hydrauliczne!

Gwarancja Sprint to:

1. Darmowa aplikacja iHelp,
2. Szybkie naprawy na drodze,
3. Całodobowy Assistance,
4. Bezgotówkowe naprawy w warsztatach na terenie całej Polski.

Zapraszamy także do odwiedzin naszych salonów samochodów używanych VERSUS, przy ul. Fińska 8 w Gdyni . Przed przyjazdem, prosimy o kontakt z naszym działem sprzedaży, który uzgodni z Państwem dogodne warunki wizyty w salonie, a także poinformuje o dostępności samochodów, gdyż znajdują się one w ciągłej sprzedaży. Specjalizujemy się również w sprowadzaniu samochodów pod indywidualne zamówienie klienta, przywozimy auta tylko bezwypadkowe z udokumentowanym przebiegiem z pisemną gwarancją!

Zapraszamy !

-

Dodatkowe informacje: liczba poduszek powietrznych: 8, liczba miejsc: 5, przegląd ważny do: 2023-07-06, tapicerka: skora, tapicerka kolor: czarny

Numer oferty: VER17PNH5